

WYKAZ ELEMENTÓW ZESPOŁU

**Zespół: C9/1**

Ciężar (kg): 369.8  
Długość (mm): 11929  
Ilość: 1

Element	Profil	Materiał	Ilość	Długość (mm)	Ciężar brutto (kg)
386	HEA160	S235JR	1	11929	363.2
392	SHS80*3	S235JR	2	277	4.0
p/459	BL10*90	S235JR	2	180	2.5

WYKAZ ELEMENTÓW ZESPOŁU

**Zespół: C9/2**

Ciężar (kg): 370.1  
Długość (mm): 11929  
Ilość: 1

Element	Profil	Materiał	Ilość	Długość (mm)	Ciężar brutto (kg)
386	HEA160	S235JR	1	11929	363.2
387	SHS80*3	S235JR	2	304	4.4
p/459	BL10*90	S235JR	2	180	2.5

WYKAZ ELEMENTÓW ZESPOŁU

**Zespół: C9/3**

Ciężar (kg): 19.8  
Długość (mm): 1743  
Ilość: 4

Element	Profil	Materiał	Ilość	Długość (mm)	Ciężar brutto (kg)
385	SHS100*3	S235JR	1	1723	15.7
p/454	BL10*120	S235JR	1	200	1.9
p/455	BL10*140	S235JR	1	200	2.2

WYKAZ ELEMENTÓW ZESPOŁU

**Zespół: C9/4**

Ciężar (kg): 16.6  
Długość (mm): 1877  
Ilość: 1

Element	Profil	Materiał	Ilość	Długość (mm)	Ciężar brutto (kg)
p/4792	BL160*60*4	S235JR	2	100	0.7
p/4814	BLU160*60*4	S235JR	1	1877	15.8

WYKAZ ELEMENTÓW ZESPOŁU

**Zespół: C9/5**

Ciężar (kg): 0.4  
Długość (mm): 100  
Ilość: 4

Element	Profil	Materiał	Ilość	Długość (mm)	Ciężar brutto (kg)
p/4789	BL160*60*4	S235JR	1	100	0.4

WYKAZ ELEMENTÓW ZESPOŁU

**Zespół: C9/6**

Ciężar (kg): 128.5  
Długość (mm): 2285  
Ilość: 1

Element	Profil	Materiał	Ilość	Długość (mm)	Ciężar brutto (kg)
390	HEA120	S235JR	2	2285	90.7
391	HEA120	S235JR	2	951	37.8

WYKAZ ELEMENTÓW ZESPOŁU

**Zespół: C9/7**

Ciężar (kg): 12.3  
Długość (mm): 1440  
Ilość: 2

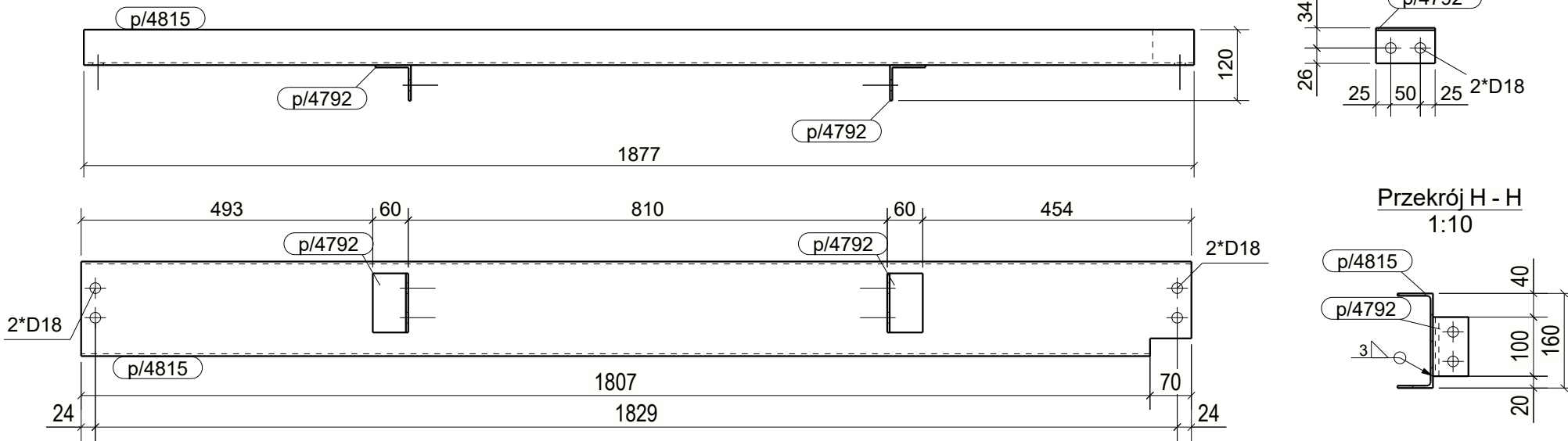
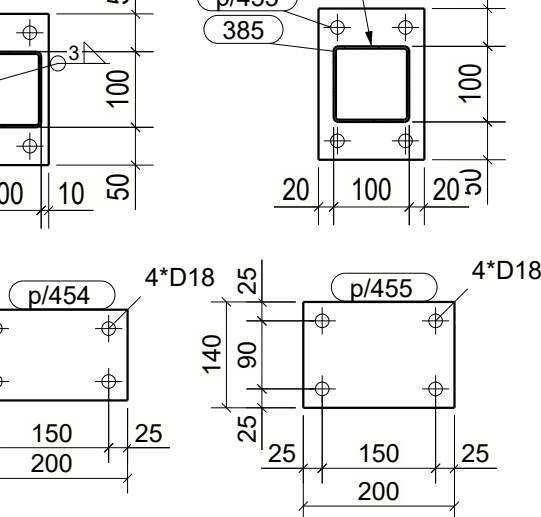
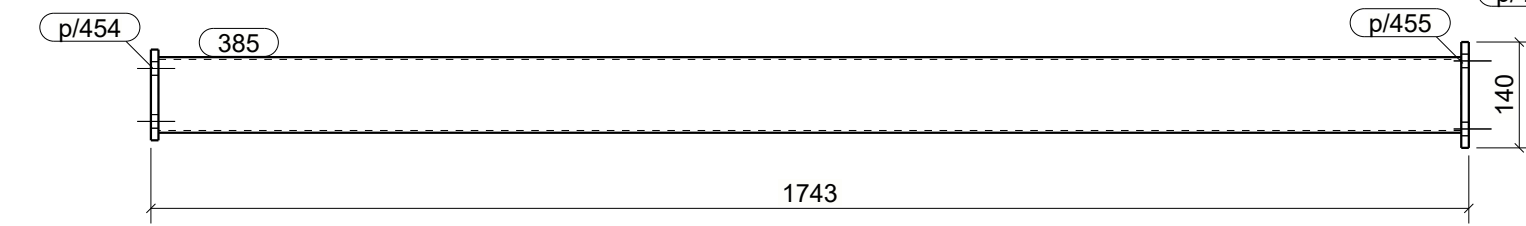
Element	Profil	Materiał	Ilość	Długość (mm)	Ciężar brutto (kg)
p/4806	BLU160*60*4	S235JR	1	1440	12.3

WYKAZ ELEMENTÓW ZESPOŁU

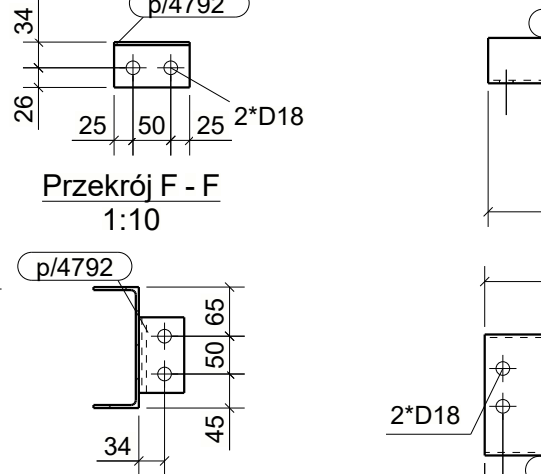
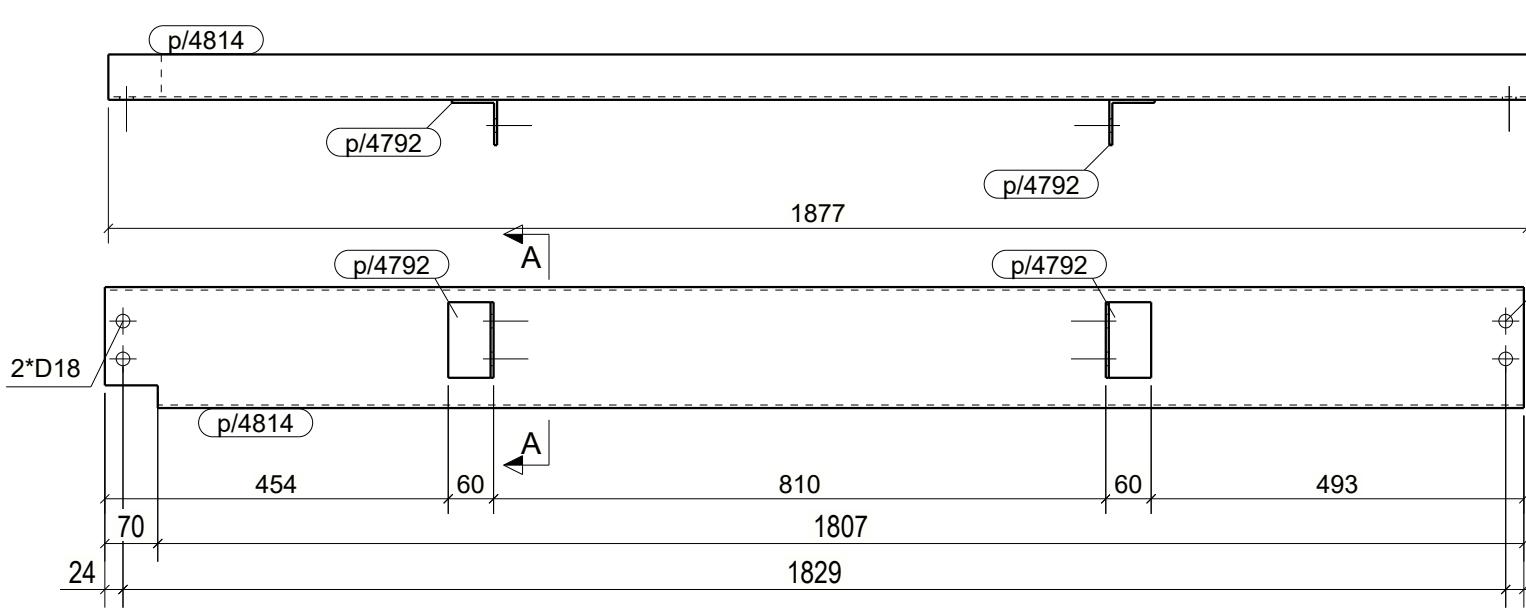
**Zespół: C9/8**

Ciężar (kg): 16.6  
Długość (mm): 1877  
Ilość: 1

Element	Profil	Materiał	Ilość	Długość (mm)	Ciężar brutto (kg)
p/4792	BL160*60*4	S235JR	2	100	0.7
p/4815	BLU160*60*4	S235JR	1	1877	15.8



C9/5, szt.4



C9/8, szt.1

UWAGI:  
1. KŁASA KONSTRUKCJI STALOWEJ:  
EXC2 WG PN-EN-1090-1 + A1 2012 / Ap1 2014-09  
2. POZIOM JAKOŚCI POŁĄCZEN SPAWANYCH: C WG PN-EN 25817  
3. KONSTRUKCJE ZABEZPIECZĄC ANTYKOROZYJNIE PRZEZ MALOWANIE  
ZESTAWEM FARB JEDNEGO PRODUCENTA PRZYJMIAJĄC KAT. KOROZYJNOŚCI C2.  
POWIERZCHNIE OCZYŚCIĆ DO STOPNIA Sa2.5 wg PN-ISO 8501-02.  
4. KOLOR WG WYTYCZNYCH INWESTORA

KOPIOWANIE BEZ PISEMNEJ ZGODY AUTORA ZABRONIONE

PRACOWNIA PROJEKTOWANIA I USŁUG INWESTYCYJNYCH ALFA

Spółka z o.o. | Spółka komandytowa

58-220 LEGNICA, ul. ŁOKIETKA 18

+48 70 8025671 | www.pppa.pl | pracownia@pppa.pl

PRACOWNIA

OBIEKT:

**PRZEBUDOWA BUDYNKU HANDLOWEGO**

**BIELSKO BIALA**

**UL. WARSZAWSKA 180**

IMIĘ I NAZWISKO:

PROJEKTANT:

**mgr inż. Daniel Mikutaniec**

uprawnienia budowlane do projektowania bez ograniczeń  
w specjalności konstrukcyjno - budowlanej nr 15600/S/12

OPRACOWUJĄCY:

**mgr inż. Jacek Kadecki**

OPRACOWUJĄCY:

**mgr inż. Andrzej Popiel**

NAZWA RYSUNKU

**CENTRALA OŚ (12-13/B1-B)**

BRANŻA

**KONSTRUKCJA**

ID PROJEKTU	STADIUM	DATA	SKALA	NR RYS
V-23	PW	09-07-24	1:10	K9/250
NAZWA PLIKU				ID REWIZJI
V-23_PW_N_K9_CENTRALA OŚ (12-13/B1-B)_250				-